

甲南大学 リカレント教育センターでは地域の皆様に「甲南大学の多種多様な研究」の一端に触れていただけるような公開講座を開講しています。オンライン併用講座は、後日、オンデマンド配信にて視聴可能!!

## カーボンニュートラルとエネルギー変換材料研究

### ①次世代蓄電池 - 全固体電池を中心に -

充電を行うことにより繰り返し使用することができる化学電池 (= 二次電池) は、スマートフォンや電気自動車などわれわれの生活に切っても切れないものになっています。

本講座では、二次電池について概説した後、現行のリチウムイオン電池における課題を取り上げ、現在世界中で活発に研究が進められている全固体電池について、SDGsの目指す持続可能な社会の実現、さらには、カーボンニュートラルの実現などの取り組みと関連させて解説します。

日時	10月1日(土) 10:00~11:30
講師	理工学部 機能分子化学科 教授 町田 信也
開催概要	<ul style="list-style-type: none"> <li>会場: <b>[対面]</b> 岡本キャンパス <b>[オンライン]</b> Zoom</li> <li>定員: <b>[対面]</b> 80名 <b>[オンライン]</b> 100名 (先着順)</li> <li>対象者: 一般・社会人・学生 (高校生以上)</li> <li>受講料: 500円 (傷害保険料・資料代・消費税含む)</li> </ul>

申込期間 8月29日(月)~9月7日(木)

※申込締切を9月19日(月)迄に延期いたします



## 企業とCSR - CSV・SDGsと関連付けて -

近年、日本では企業の社会的責任、つまりCSR(Corporate Social Responsibility)が一段と求められています。その中で日本企業のCSRの低調さについて明確にしつつ、日本国内の中小企業の地域・社会との共生を模索するCSR、さらに視野を広げインド企業が行っているCSRの実態について取り上げます。本講座では、CSV(Creating Shared Value)・SDGs(Sustainable Development Goals)とも関連付けて講義を行います。

日時	<p>第1回 <b>[日本企業とCSRの低調さ]</b> 10月4日(火) 10:00~11:30 全学共通教育センター 教授 金 泰虎</p> <p>第2回 <b>[地域・社会と共生する日本中小企業のCSR]</b> 10月11日(火) 10:00~11:30 大阪商業大学 総合経営学部 経営学科 教授 池田 潔</p> <p>第3回 <b>[インド企業のCSR]</b> 10月18日(火) 10:00~11:30 大阪商業大学 総合経営学部 経営学科 教授 梅野 巨利</p>
開催概要	<ul style="list-style-type: none"> <li>会場: <b>[対面]</b> 岡本キャンパス <b>[オンライン]</b> Zoom</li> <li>定員: <b>[対面]</b> 30名 <b>[オンライン]</b> 100名 (先着順)</li> <li>対象者: 一般・社会人・学生 (高校生以上)</li> <li>受講料: 1,500円 (傷害保険料・資料代・消費税含む)</li> </ul>

申込期間 8月29日(月)~9月7日(木)

※申込締切を9月19日(月)迄に延期いたします

## 市民生活と法律 - 民事の世界、刑事の世界 -

法律を身近に感じてもらうための講座。「民事の世界」ではインターネットやスマホを利用するときに起きがちなトラブルから、高齢社会に起きがちな法律問題~成年後見、相続など~を解説します。トラブルの解決方法、とくに弁護士の利用方法も解説します。「刑事の世界」では、新聞・テレビで報道される刑事事件の仕組みを知り、裁判員裁判とはどんなものか、市民参加で適切に判断出来るのかを皆さんに考えていただきます。また死刑や再審といった深刻な問題についてもわかりやすく解説します。

日時	<p>第1回 <b>[民事の世界 - インターネット、スマホ利用から高齢社会の法律問題まで]</b> 10月22日(土) 10:00~11:30 ゲスト 弁護士 伊藤 英明</p> <p>第2回 <b>[刑事の世界 - 裁判員裁判、責任能力、死刑、冤罪について]</b> 11月5日(土) 10:00~11:30 ゲスト 法学部教授 笹倉 香奈</p>
講師	特別客員教授 渡辺 顕修
開催概要	<ul style="list-style-type: none"> <li>会場: <b>[対面]</b> 岡本キャンパス <b>[オンライン]</b> Zoom</li> <li>定員: <b>[対面]</b> 80名 <b>[オンライン]</b> 100名 (先着順)</li> <li>対象者: 一般・社会人・学生 (高校生以上)</li> <li>受講料: 1,000円 (傷害保険料・資料代・消費税含む)</li> </ul>

申込期間 9月20日(火)~9月29日(木)

## 情報ネットワークと著作権

「一億総発信時代」といわれるように、パソコン、スマホ、タブレットなどの機器を利用してSNS(ソーシャルネットワーキングサービス)やインターネット上のホームページなどでさまざまな情報がやり取りされています。それに伴って、他人の作成した文章や画像等の無断利用による著作権法上の紛争も頻発しています。著作権法の基礎だけでなく、実際の紛争処理についても解説します。

日時	<p>第1回 <b>[SNSの著作権]</b> 11月19日(土) 10:00~11:30 法科大学院 教授 板倉 集一</p> <p>第2回 <b>[インターネットの著作権①]</b> 11月26日(土) 10:00~11:30 弁護士 茅根 豪</p> <p>第3回 <b>[インターネットの著作権②]</b> 12月3日(土) 10:00~11:30 弁護士 伊藤 英明</p>
開催概要	<ul style="list-style-type: none"> <li>会場: <b>[対面]</b> 岡本キャンパス <b>[オンライン]</b> Zoom</li> <li>定員: <b>[対面]</b> 80名 <b>[オンライン]</b> 100名 (先着順)</li> <li>対象者: 一般・社会人・学生 (高校生以上)</li> <li>受講料: 1,500円 (傷害保険料・資料代・消費税含む)</li> </ul>

申込期間 10月17日(月)~10月26日(水)

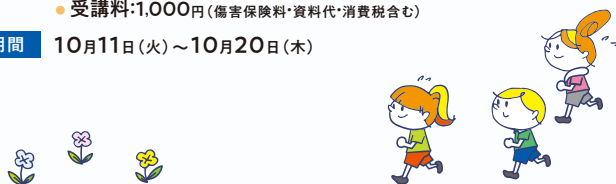


## 基礎ランニング教室

マラソン・ジョギングの愛好者は増え続けていますが、独学で実施している方が、多くいるかと思えます。これから始める方を含めて、正しい走り方などを知ること、怪我が減り、より楽しいジョギングライフに繋がるのは間違いありません。

日時	11月12日(土) 10:00~11:30 ※予備日: 11月13日(日)
講師	全学共通教育センター 教授 伊東 浩司
開催概要	<ul style="list-style-type: none"> <li>会場: 六甲アイランド総合体育施設</li> <li>定員: 30名 (先着順)</li> <li>対象者: 一般・社会人・学生 (中学生以上)</li> <li>受講料: 1,000円 (傷害保険料・資料代・消費税含む)</li> </ul>

申込期間 10月11日(火)~10月20日(木)



受講料  
無料

SPECIAL COURSE

リカレント特別講座

## 2022年 植物たちの“話題”を科学する!

昨年12月の公開講座では、「植物には、「話題」がいっぱい!」という演題で、「世界の飢餓を救い、地球の温暖化を防ぐダイズ」「血圧を下げ、ストレスを軽減させるようにゲノム編集されたトマト」「植物の香りが人間の記憶や感情に作用するしくみ」「私たちの健康に貢献する植物たち」など、近年の植物の話題を取り上げました。さて、2022年には、どのような植物たちが話題となるのでしょうか。今回は、それらの話題とその背景を科学的に紹介します。

日時	12月17日(土) 10:00~11:30
講師	甲南大学 特別客員教授 田中 修
開催概要	<ul style="list-style-type: none"> <li>会場: <b>[対面]</b> 岡本キャンパス <b>[オンライン]</b> Zoom</li> <li>定員: <b>[対面]</b> 80名 <b>[オンライン]</b> 100名 (先着順)</li> <li>対象者: 一般・社会人・学生 (高校生以上)</li> <li>受講料: 無料</li> </ul>

申込期間 11月14日(月)~12月9日(金)



## 日本語の「は」の謎をめぐって

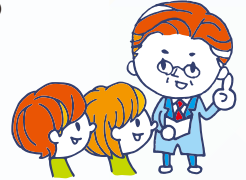
日本語の主題を表す「～は」は、「が/を/に/で」等といった他の一般的な格助詞とどう異なり、一般の言語学的な捉え方では格段に説明の付けにくい様々な難問がまだ未解決のまま残されています。日常頻繁に無意識で使っている「は」の使い方や本質を知ることは、日本語を一生使う者にとって大きな知的財産であり、講演者のこれまでの考察をもとに、従前の「は」論の問題点を指摘しつつその真相を明らかに探る試みを講じます。

日時	第1回 【「は」と他の助詞との違い】 2023年2月11日(土)10:00~11:30
	第2回 【「は」の構造・使い方】 2023年2月18日(土)10:00~11:30
	第3回 【「は」の本質と係り結び】 2023年2月25日(土)10:00~11:30
講師	全学共通教育センター 教授 谷守 正寛
開催概要	●会場:[対面] 岡本キャンパス [オンライン] Zoom ●定員:[対面] 80名 [オンライン] 100名(先着順) ●対象者:一般・社会人・学生(高校生以上) ●受講料:1,500円(傷害保険料・資料代・消費税含む)
申込期間	2023年1月10日(火)~1月19日(木)

## どうなる? 日本の財政

現在、日本の財政は、借金の残高が1000兆円を超え、世界の中でも深刻な状況にあります。コロナ禍の先が見通せない状況の下で、果たして日本の財政は破綻せず大丈夫なのでしょうか?本講座では、日本の財政のしくみ、歴史と現状、問題点等を解説し、これからの日本の財政はどうなるのかを受講者のみなさんと一緒に考えていきたいと思います。

日時	2023年3月11日(土)10:00~11:30
講師	経済学部 教授 永廣 顕
開催概要	●会場:[対面] 岡本キャンパス [オンライン] Zoom ●定員:[対面] 80名 [オンライン] 100名(先着順) ●対象者:一般・社会人・学生(高校生以上) ●受講料:500円(傷害保険料・資料代・消費税含む)
申込期間	2023年2月6日(月)~2月15日(水)



講座に関する詳細は、リカレント教育センター公開講座ホームページにてご確認ください。

リカレント教育センター(公開講座)

<https://www.konan-u.ac.jp/education/recurrent/lecture/>



### 申込方法

ハガキ又はホームページにてお申し込みください。申し込み受付後、受講に関するご案内をお送りいたします。受講料は案内に記載の指定日までに指定口座に納入していただきます。

#### ●ハガキ

- ①「講座名」受講申込 ②郵便番号 ③住所 ④氏名(ふりがな)
  - ⑤年齢 ⑥性別 ⑦電話番号 ⑧緊急連絡先
  - ⑨メールアドレス(お持ちの方のみ) ⑩ご希望の受講方法
  - ⑪受講料の割引について(対象者のみ)
- ①~⑪をハガキにご記入の上、下記宛先にお申し込みください。1枚のハガキに1名様のみご記入ください。

#### ●ホームページ(午前10:00受付開始)

<https://www.konan-u.ac.jp/education/recurrent/lecture/>  
リカレント教育センター公開講座ホームページ内にある、申込フォームにてお申し込みください。

- \*申込受付後、郵送またはメールにて折り返しご連絡いたします。講座開講日の1週間前になっても連絡がない場合は、リカレント教育センターまでご連絡ください。
- \*受講料について、現金での納付はお受けしていません。また、お振込みいただいた受講料は、原則返金致しかねますのでご了承ください。
- \*オンライン受講の場合、データ通信料は受講者負担となります。また、ご自身のパソコンやスマートフォン等のインターネット接続障害等による受講上のトラブルにつきましては、当センターでは責任を負いかねます。また、返金対応等も致しかねますのでご了承ください。

### 受講料の割引について

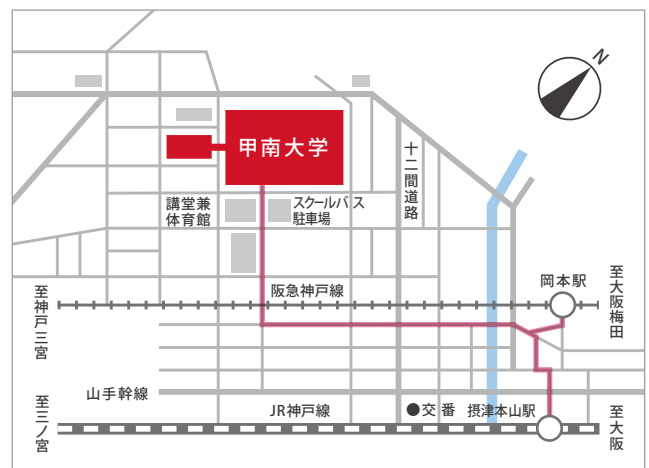
甲南学園(甲南大学(院生・リカレント生含む)、甲南高等学校、中学校)の在学生・卒業生とご家族、およびフランス甲南学園トゥレーヌの卒業生とご家族は、受講料を10%割引いたします。お申込時に、下記の事項をご記入ください。(ハガキは必要事項の最後に、ホームページは備考欄にそれぞれ明記してください)

卒業生・卒業生のご家族の場合 ①卒業された学校名 ②卒業年  
③学部(大学の場合のみ) ④卒業者氏名

在学生・在学生のご家族の場合 ①在学している学校名 ②学年または学部  
③学籍番号または生徒証番号 ④在学者氏名

※受講申込み時に必要事項の記入がない場合、また記入内容について確認ができない場合は、割引は適用されません。また、二重割引は適用されません。  
※甲南女子学園および甲南小学校・幼稚園は対象となりません。

### ACCESS



- JR摂津本山駅から徒歩約12分 ●阪急岡本駅から徒歩約10分
- ※車でのご来学はご遠慮ください。公共交通機関をご利用ください。

### 【新型コロナウイルス感染症に関するお知らせ】

新型コロナウイルス感染症対策の実施状況により、講座の開催を中止することがあります。また、実施する場合でも、開催時期等を変更するか、オンライン(Zoom)のみの開催に変更する可能性があります。詳しくはリカレント教育センターのホームページをご確認ください。

### 【私鉄ストライキ・気象警報等が発令された場合の対応について】

①JR(京都・西明石間)または阪急のストライキが発行された場合、②台風等により、暴風警報(兵庫県南部または阪神エリア)、もしくは、避難指示(神戸市東灘区エリア)が発令され、午前7時までに解除されなかった場合は、講座を中止いたします。中止が決定した際は、甲南大学ホームページおよびリカレント教育センターホームページにてお知らせいたします。

### 【個人情報の取扱い】

公開講座等の受講申込時にご記入いただく個人情報は、リカレント教育センター等開催担当事務室が管理し、公開講座等に関するご連絡・ご案内に利用させていただきます。受講申込時にはこれらの取扱いにご理解いただいた上で、お申し込みくださいますようお願いいたします。なお、個人情報の取扱いに関する情報は本学ホームページでも公開しておりますので、ご確認ください。

甲南大学ホームページ <http://www.konan-u.ac.jp>

### 申込先・お問合せ先

## 甲南大学 社会連携機構 リカレント教育センター

〒658-8501 神戸市東灘区岡本8丁目9番1号  
TEL:078-435-2598 FAX:078-435-2302  
MAIL: recurrent@adm.konan-u.ac.jp